

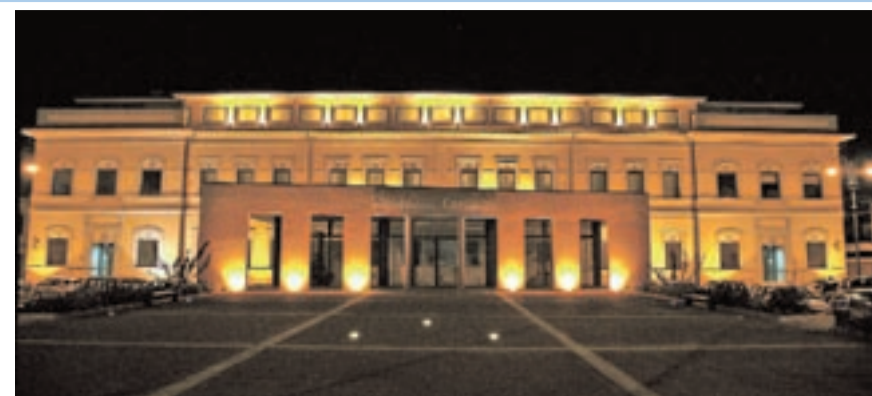
## Un Sistema Museale cittadino a tutela degli inestimabili reperti del passato come delle più moderne espressioni di design

Montelupo Fiorentino è una "città murata" medievale posta sull'Arno, lungo l'asse viario tra Firenze e Pisa, che storicamente ha svolto il ruolo di centro di fabbrica per la ceramica smaltata (la "maiolica") nell'area fiorentina. Una serie di fortunate ricerche archeologi-

che iniziate negli anni '70 ha permesso il recupero di un ingente patrimonio, composto da oltre 4mila esemplari ceramici restaurati che illustrano la produzione di ben cinque secoli, dalla fine del Duecento al Settecento. Le collezioni ceramiche sono esposte presso il nuovissimo Museo della Ceramica, inaugurato il 24 maggio 2008, una delle realizzazioni più moderne tra quelle dedicate alla ceramica antica nel panorama internazionale.

Montelupo ha organizzato un vero Sistema Museale cittadino, del quale - oltre al Museo della Ceramica - fa parte anche il Museo Archeologico, che riunisce le testimonianze del vasto territorio esteso tra il Chianti fiorentino, il Montalbano ed il Medio Valdarno. Si tratta di reperti preistorici e protostorici, etruschi, romani e medievali, riuniti in un importante complesso edilizio comprendente le ex chiese di S. Quirico e S. Lucia all'Ambrogiana, la prima delle quali risalente all'VIII secolo.

Oltre all'esposizione museale, inaugurata il 19 maggio 2007, il visitatore può visitare i siti archeologici di riferimento, quali il grande abitato etrusco di Montereggi e la villa romana del Vergino. Presso l'edificio della ex podesteria di via Bartolomeo Sinibaldi, che è stata la prima sede museale cittadina, è in fase di allestimento il Museo Contemporaneo ed Artistico-Industriale, dedicato alla ceramica contemporanea ed alle più moderne espressioni dell'attuale design.

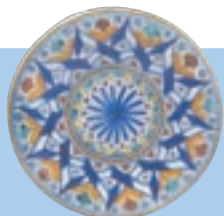


info@museomontelupo.it  
ufficioturistico@museomontelupo.it  
www.museomontelupo.it  
www.tuscany.name

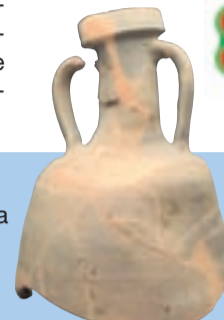
**Museo della Ceramica di Montelupo**  
Piazza Vittorio Veneto, 8/10  
50056 Montelupo Fiorentino (FI)  
Tel: 0571.51352/51060  
Fax: 0571.542588



**Museo Contemporaneo e Artistico Industriale**  
Via Bartolomeo Sinibaldi, 45  
Tel: 0571.518993  
(aperto nei weekend e su prenotazione)



**Museo Archeologico Montelupo**  
Via di Santa Lucia all'Ambrogiana  
50056 Montelupo Fiorentino (FI)  
Tel: 0571.541547



**Sistema museale completamente accessibile ai non deambulanti**  
**Orari Museo della Ceramica e Museo Archeologico:**  
apertura al pubblico dalle ore 10.00 alle ore 18.00 - chiusura lunedì  
Chiuso per: Pasqua, Ferragosto, Natale  
**Visite guidate e laboratori didattici su prenotazione**  
Tel. 0571.51352

Speciale Provincia di Firenze è visibile sul sito [www.ilsole24ore.com](http://www.ilsole24ore.com) - Progetto e realizzazione a cura di [comunicazione diretta](http://www.comunicazione diretta) iniziative editoriali per la comunicazione - [www.comunicazione diretta](http://www.comunicazione diretta).it

## Qualità sartoriale e flessibilità le chiavi per un successo trentennale Importanti investimenti in tecnologie in vista di un incremento dimensionale



Gli Amministratori Catia e Roberto Tempesti

Superato il traguardo dei 30 anni dalla fondazione, il Sacchettificio Toscano continua con decisione il proprio percorso di affermazione della qualità Made in Italy al servizio delle principali griffe della moda internazionale.

Nata nel 1977 a Cerreto Guidi e trasformata in Srl nel corso del 2007, l'azienda - tuttora guidata dalla seconda generazione della famiglia fondatrice, rappresentata dai cugini Catia e Roberto Tempesti - ha come proprio core business la produzione di sacchetti in tessuti tecnici: veri e propri contenitori di pregio, caratterizzati da una qualità quasi sartoriale e capaci di impreziosire e proteggere articoli di pelletteria, calzature, argenterie e cristallerie. Dotato della certificazione UNI EN ISO 9001:2000 per la qualità e in via di ottenimento della certificazione SA 8000 per la responsabilità sociale - sulla scorta di una filosofia di grande attenzione verso il proprio patrimonio in risorse umane, composto da 15 addetti professionalmente preparati e aggiornati - il Sacchettificio Toscano copre un mercato che valica i confini nazionali approdando a Europa, Stati Uniti ed Asia.

"La gestione familiare con cui viene condotta l'azienda" - ci spiega la Sig.ra Catia Tempesti - "ci rende flessibili e capaci di trattare con ogni cliente in modo del tutto personalizzato. E proprio la presenza operativa diretta, senza la mediazione di agenti o intermediari, costituisce il valore aggiunto che possiamo offrire ai nostri clienti. Questo ci consente di evadere in tempi estremamente brevi qualunque tipo di ordine, dai quantitativi più contenuti fino ai grandi numeri, mantenendo in ogni caso uno standard qualitativo del prodotto molto alto.

Tutto ciò ha fatto sì che dei nostri servizi si avvalgano le principali griffe di moda nazionali e internazionali".

"Nell'ottica di poter competere con la concorrenza asiatica imponendo la qualità Made in Italy senza la necessità di delocalizzare l'attività produttiva" - aggiunge Roberto Tempesti

- "stiamo effettuando importanti investimenti in tecnologie relative a nuovi macchinari, capaci di incrementare la produzione riducendo tempi e costi, grazie anche all'apporto di manodopera sempre più specializzata". A questo fine l'azienda ha infatti in progetto di acquistare a breve un nuovo immobile nel quale allestire i nuovi locali adibiti al futuro incremento dimensionale.



**SACCHETTIFICIO TOSCANO**  
italian packaging



**Sacchettificio Toscano S.r.l.**  
Via della Repubblica, 39/41  
Zona Ind. Stabbia - 50050 Cerreto Guidi (FI)  
Tel. 0571.586976 - Fax 0571.586553  
info@sacchettificiotoscano.it - [www.sacchettificiotoscano.it](http://www.sacchettificiotoscano.it)

## Attori responsabili nell'uso razionale dell'energia

Verso la leadership di settore, nel pieno rispetto di qualità, etica e ambiente

Rimane protagonisti nel mercato del settore tecnologico operando responsabilmente nei confronti dell'ambiente e delle persone. Ecco la mission di SAEET SpA, impegnata da sempre nell'erogazione di servizi di elevata qualità ed efficienza grazie ad investimenti continui e ininterrotti nella formazione delle risorse umane e nell'aggiornamento delle tecnologie. Nata nel 1979 dalla trasformazione della ditta Guelfo & Luciano Focardi - attiva dagli anni '40 per operare nell'impiantistica tecnologica nei settori dell'energia, della difesa idraulica e delle telecomunicazioni, con particolare specializzazione nel trasporto di energia in alta e media tensione - SAEET si è successivamente rafforzata tramite l'acquisizione di altre società operanti nei settori complementari dell'impiantistica, fino ad arrivare alle attuali dimensioni.

Oggi l'azienda - gestita dai figli di Luciano, Francesca e Luca Focardi - è una Società per Azioni dotata di una organizzazione complessa, con sede a Firenze e filiali a Roma e Milano. Avendo come clientela di riferimento primarie aziende private come Enti ed Amministrazioni pubbliche, l'azienda è specializzata nella realizzazione di impianti tecnologici in ambienti commerciali, nel terziario, nell'industria e in contesti monumentali.

Nell'ottica di tutelare in modo pieno e consapevole sia la propria prestigiosa clientela sia il fondamentale patrimonio delle risorse umane, vero valore aggiunto dell'azienda, SAEET ha deciso di adottare un sistema di gestione integrato e documentato in ottemperanza alle norme UNI EN ISO 9001:2000 e SA 8000:2001, ed è attestata per l'esecuzione di opere pubbliche secondo il regolamento istituito dalla legge Merloni.

Coniugando una crescita economica attestata dai notevoli incrementi di fatturato - 26,4 milioni di euro di portafoglio 2008 contro i circa 5,3 milioni del fatturato 2004 - con la salvaguardia

dell'ambiente, la società promuove soluzioni e tecnologie capaci di generare risultati tangibili in termini di sviluppo sostenibile, erogando anche servizi di assistenza postvendita in grado di coprire pronto intervento, manutenzione ordinaria, preventiva, programmata e straordinaria con garanzia di reperibilità diurna e notturna. La vocazione per le discipline energetiche e la conseguente consapevolezza nel qualificarsi fra gli attori dei processi decisionali per un uso razionale dell'energia ha portato l'azienda a implementare in modo sempre più potente lo sviluppo delle proprie competenze in ogni aspetto del mercato di riferimento.

Ciò ha reso necessaria la razionalizzazione della struttura operativa aziendale, organizzata adesso in quattro divisioni qualificate per operare nei settori specifici:

- Impianti Tecnici Elettrici;
- Impianti Tecnici Meccanici;
- Impianti per la Trasmissione dei Dati e Fonia (SAEETNET);
- Servizi Integrati per il Risparmio Energetico (operando in qualità di ESCO).

Forte di un organico di 40 persone, tra

ingegneri, tecnici diplomati, amministrativi e operai specializzati, dotati di tutte le moderne attrezzature hardware e software per lo sviluppo e la pianificazione tecnica ed economica dei servizi connessi all'impiantistica, la società presenta all'interno di ciascuna divisione un'ulteriore suddivisione in gruppi con competenze specialistiche, coordinati per offrire in sinergia un servizio multidisciplinare capace di rispondere ad ogni esigenza del committente.

Offrendo, insieme all'impiantistica, assunzione di incarichi di energy management e servizi integrati per la realizzazione e gestione di interventi di risparmio energetico, SAEET SpA ha firmato, fra gli altri, gli impianti elettrici, di condizionamento e di ventilazione dei centri commerciali Esselunga, gli impianti elettrici, speciali e di illuminazione delle opere d'arte al Museo dell'Opera di Santa Maria del Fiore a Firenze, gli impianti elettrici, di sicurezza, di condizionamento, di riscaldamento, di ventilazione e supervisione tecnologica della Questura di Arezzo, a dimostrazione di una clientela di assoluto prestigio sia nel Pubblico sia nel Privato.

**SAEET**  
S.p.A.  
Impianti Elettrici Meccanici

Via Ruggero Bardazzi, 45 - 50127 Firenze (FI) - Tel. 055.447801 - Fax 055.447802

info@saeet.it - [www.saeet.it](http://www.saeet.it)



**MUSEO PIETRO ANNIGONI**

**FIRENZE,  
VILLA BARDINI  
COSTA SAN GIORGIO, 2**

[WWW.BARDINIPEYRON.IT](http://WWW.BARDINIPEYRON.IT)



ORARIO  
DA MERCOLEDÌ A VENERDÌ  
DALLE 10 ALLE 16  
SABATO E DOMENICA  
DALLE 10 ALLE 18

CHIUSO LUNEDÌ E MARTEDÌ

**APERTO A CAPODANNO**

PER INFORMAZIONI  
TEL + 39 055 2638599